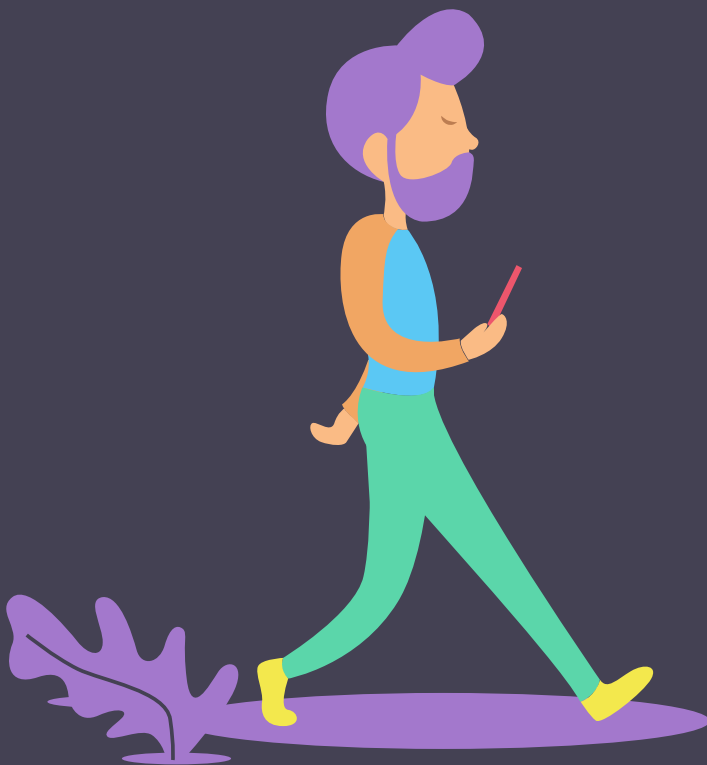
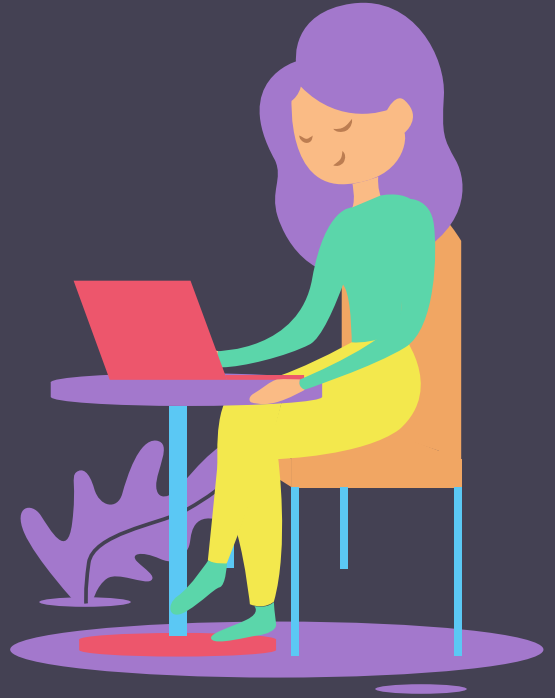




N°6

- Flex Office -

du salarié d'aujourd'hui au
sans bureau fixe de demain...



« Flex Office », qu'est ce que c'est ?

La nouvelle économie numérique a très largement installé la **logique de partage** comme le prôt systématique de nos biens. Le bureau n'est pas exempt de cette société du partage!

Le **Flex Office** ou « **Desk Sharing** », porte en lui la promesse d'un environnement de **partage**, plus **nomade**, plus **détendu** et **moins rigide** que les bureaux traditionnels.

Il consiste en l'absence de bureaux attitrés sur son lieu de travail. Un **mode d'organisation** né à la suite des « Open-Space », de l'essor du numérique et du nomadisme.



En quoi consiste-t-il réellement ?

Au revoir les post-it et les photos de famille sur le bureau, bonjour les **bureaux partagés** !

Des bureaux qui permettent de travailler dans un **espace plus adapté** à ses besoins !

Le flex office représentera **25%** des **espaces de travail** en 2020 !

3 piliers
fondamentaux !



#Flexibilité :

Un espace aménagé pour **optimiser les surfaces**, avec des **postes de travail** standardisés et **non attribués**, utilisables par l'ensemble des collaborateurs de l'entreprise.



#Verticalité :

Un espace aménagé par activité. Les salariés ont accès à une grande **diversité de mobilier** et des **typologies de postes de travail différentes** selon leurs besoins.



#Partage :

un aménagement qui facilite le **lien social** et le **partage d'idées** dans les **espaces communs** notamment et qui viennent même remplacer certaines réunions par exemple

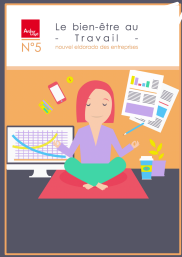
Un outil provocateur de bien-être en entreprise

Aujourd'hui, l'individualité n'a plus sa place dans le monde de l'entreprise. La mobilité a un impacte direct sur le bien-être des collaborateurs:



Plus le salarié est mobile, plus la note attribuée au bien-être dans son entreprise est élevée (source : Paris Workplace SFL-IFOP 2018).

Les essentiels du bien-être au travail



Des critères de bien-être favorisés par le flex office et le télétravail

29% Qualité de vie au travail



Vie pro / vie perso



28%

De nouvelles attentes au bureau pour les actifs français

Le salarié s'impose aujourd'hui comme un consommateur de bureau et ses exigences grandissent toujours plus. Les bureaux doivent aujourd'hui :

15%



Améliorer le travail d'équipe

19%



Encourager / améliorer la créativité

19%



+ d'interaction entre l'humain et la technologie

33%



Offrir une rupture avec le quotidien

48%



encourager les actes éthiques / écologiques

Un outil facilitateur du quotidien

Pour l'employeur

Gain de temps auparavant utilisé pour l'aménagement du bureau d'un nouvel arrivant



Rotation du personnel présent qui permet l'optimisation de l'occupation de l'espace

Hausse de la productivité des collaborateurs



Fluidité des rapports entre les salariés et séduction des nouvelles générations

Une meilleure image de l'entreprise



Des coûts maîtrisés

Bien-être

Des avantages partagés

Les avantages du flex-office pour les collaborateurs

Baisse du temps de transport avec la possibilité de travailler certains jours en *home office*



Une meilleure conciliation de la vie pro/perso



Une plus grande liberté et autonomie dans l'organisation de son temps de travail

La possibilité de travailler dans un lieu nettement mieux pensé pour les diverses tâches de la journée.

Une organisation non pas sans risque

Pour l'employeur



Une **organisation approximative** de l'entreprise pourrait pousser les collaborateurs à l'isolement et à la perte de motivation et de productivité

Une **réduction trop importante du nombre de poste** de travail pourrait déstabiliser les équipes



Un modèle qui peine à séduire tout le monde



Selon les fonctions de chacun, l'**expérience flex office** peut ainsi être vécue de façons très variables.

Quels risques pour les collaborateurs ?



Pour les collaborateurs



Absence de territorialisation de son « espace à soi »



Quid de l'esprit d'équipe ?



Difficulté à la concentration

Mais alors comment réussir Son flex office ?

#1 : La phase de diagnostic

Analyser les habitudes des collaborateurs

& prendre en compte **toutes les spécificités liées à certains métiers**
(certaines fonctions nécessitent de garder un bureau fixe)



#2



En moyenne, les entreprises adoptant le flex-office optent pour un taux de **0,8 postes** de travail par collaborateur.

#2 : Définir le nombre de postes



>> Évolution des modes de travail & Immobilier d'entreprise

#3 : Compenser la perte de bureaux individuels

Il faut que la **réduction du nombre de postes** qui en découle soit **compensée par l'arrivée d'espaces plus collaboratifs** dans lesquels les collaborateurs pourront travailler (cafétéria, bibliothèque, salles de réunions, bulles téléphoniques pour s'isoler...)

#3



Mais alors comment réussir Son flex office ?

#4 : L'importance du retour d'expérience



Il s'agit de constater, en situation, ce qui fonctionne ou pas avec une phase test afin de revoir les points de blocage. Durant cette période, il est question d'impliquer tous les collaborateurs dans un processus de co-construction car nombreux sont les salariés qui appréhendent la génération « Sans Bureau Fixe » et ses conditions

#5 : Définir des règles...

... & notamment, les règles du « vivre ensemble »

Comment se comporter dans les espaces communs, les règles de savoir-vivre (hygiène, silence, rangement ...)



#6 : Montrer l'exemple

Le meilleur moyen de faire rimer flex-office avec réussite reste que la démarche soit portée et valorisée par la direction...

#6



...Dans l'idéal, la hiérarchie peut-elle aussi passer en bureaux ouverts favorisant ainsi, la transparence et la fluidité des échanges.

Et concrètement ça donne quoi ?

Ces grands groupes qui ont cédé au « Sans Bureau Fixe » :

SANOFI 

L'ORÉAL

SNCF

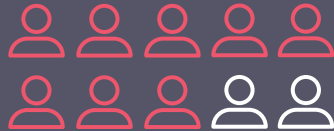
SOCIÉTÉ
GÉNÉRALE

bouygues
TELECOM 

ENGIE

SFR

AXA



Pour plus de 8/10 étudiants, l'espace de travail proposé influencera leur choix d'entreprise à la sortie de l'école

Quelques chiffres
significatifs



10% DES ESPACES DE BUREAUX

C'est ce que pourraient représenter le flex office et le coworking en France d'ici une décennie

40 à 60%
Soit le temps
- moyen -
d'occupation de
nos bureaux



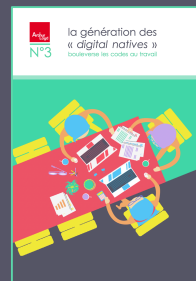
1/3 DES SALARIÉS
- FRANÇAIS -
Travaillent aujourd'hui en
- Flex Office -



84% DE SATISFAITS
de leur nouvel environnement
de travail parmi les
pratiquants du flex office



L'importance d'un
bureau bien pensé



>> Lire aussi : « La Génération Y bouleverse les codes au travail »

Arthur Loyd : une réelle légitimité à vous accompagner sur ce changement

Nos collaborateurs **travaillent** déjà régulièrement **de façon flexible** en **aménageant leurs horaires** et en étant plus **nomades**

Nous avons instauré une **flexibilité intelligente** où chacun est libre de travailler au **bureau**, depuis un **espace collaboratif** ou en **télétravail**

Nous sommes tous **équipé** de **pc portables, VPN ...**, pour un fonctionnement **efficace** et **opérationnel** du flex office

Conception
Réalisation



Vincent BOURDON

Directeur Marketing Digital

01 45 202 100

vincent.bourdon@arthur-loyd.com



Elisa GIVAUDAN

Chef de projet Marketing & Digital

01 45 200 500

elisa.givaudan@arthur-loyd.com

Nos
sources

PARELLA

“opinionway

CoWork.io

LE FIGARO

**Workplace
Management**
Systems Inc.

Challenges



MODE(S) D'EMPLOI

**courrier
Cadres**

**L'Observatoire
actineo**
La référence sur la qualité de vie au bureau

DISCLAIMER

En dépit de la rigueur avec laquelle ce document et son contenu ont été élaborés, la responsabilité d'Arthur Loyd et/ou de ses partenaires membres du réseau Arthur Loyd ne pourra en aucun cas être engagée. La reproduction et diffusion de tout ou partie de ce document et de ses infographies est autorisée à condition d'en mentionner la source. icônes : www.flaticon.com



CRÉATEUR «DE»
POSSIBILITÉS