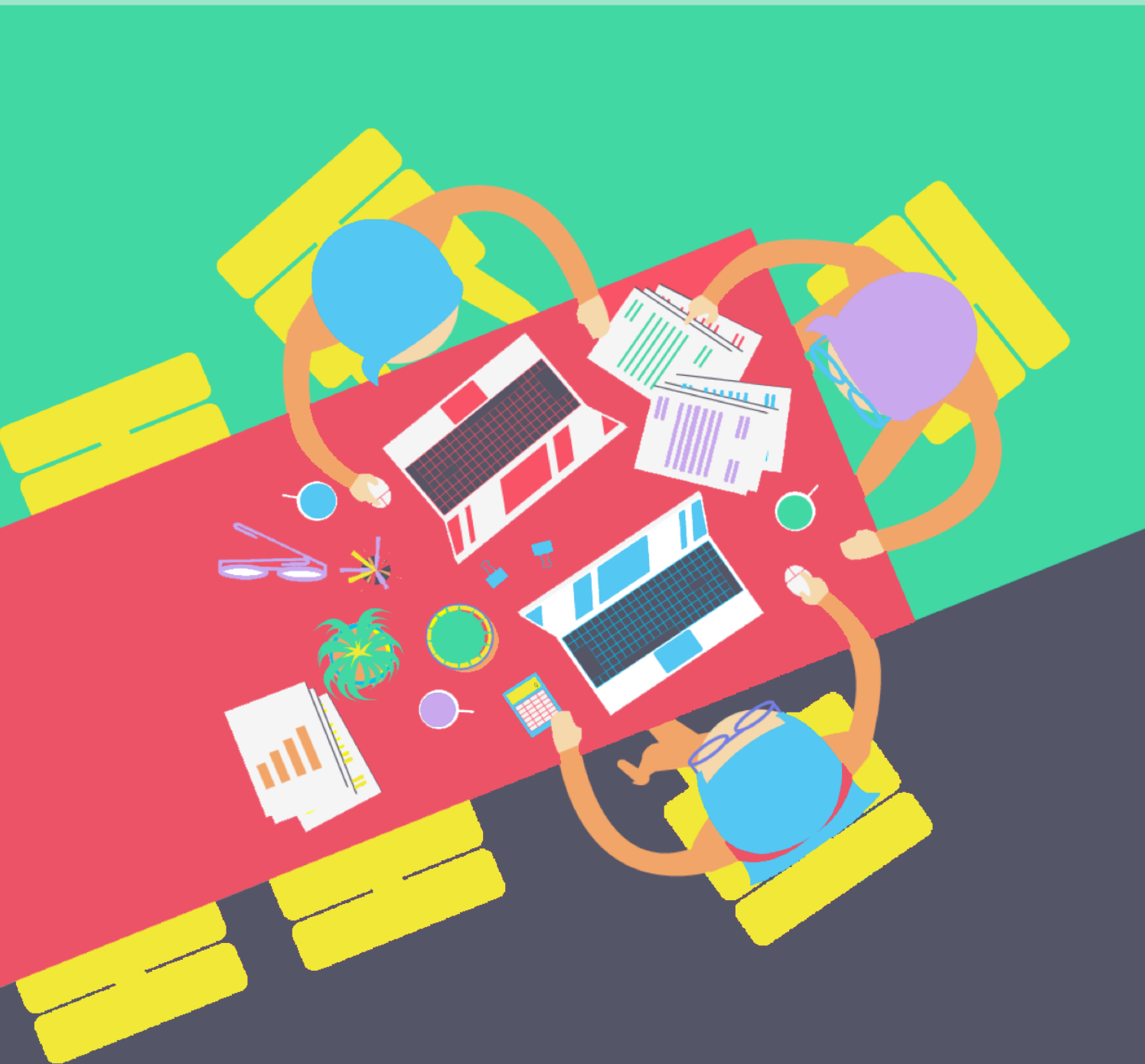


la génération des « *digital natives* »

bouleverse les codes au travail



Les digital natives : qui sont-ils ?

Les moins de 35 ans, qui n'acceptent pas les codes traditionnels du monde du travail.
Ils détiennent la clé de la révolution du numérique !
Cette génération attache une grande importance à l'équilibre vie professionnelle / vie privée

- Ils aiment recevoir les informations en temps réel
- Ils sont adeptes du travail multitâches
- Ils privilégient les éléments graphiques au texte
- Ils communiquent en réseaux
- Ils préfèrent les jeux au travail sérieux



75%

des actifs dans le monde d'ici 2025

(Deloitte)

1

Combien sont-ils ?

Motivations, leviers, bien-être

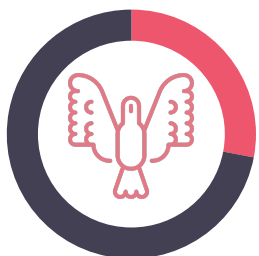
2



Pour les moins de 30 ans « Le salaire ne fait pas le bonheur »

la première source de bonheur au travail ? l'épanouissement sur son lieu de travail

28%



LIBERTÉ & AUTONOMIE

22%



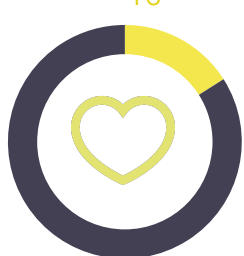
LES CONDITIONS DE TRAVAIL

22%



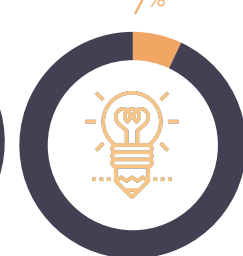
LES RELATIONS ENTRE COLLÈGUES

16%



LA PASSION POUR SON METIER

7%



LE SENTIMENT D'UTILITÉ

5%



LE SALAIRE (Étude IFOP)

Leurs attentes au travail

93% des « Y » ne se voient pas travailler dans des bureaux classiques

(Etude ESSEC)

Des journées de travail
sans horaires fixes



Des espaces de travail
flexibles & connectés



Un esprit de travail en
mode « Open Innovation »



Le 66 Blurring 99

3



//



Terme désignant l'effacement
de la frontière entre vie
professionnelle et vie privée

4

Un emploi du
temps revisité

Il n'est plus question des journées rythmées par
les classiques du 9h00 – 18h00 !

EN SEMAINE
Au bureau

SOIRS & WEEK END
À la maison



Les enjeux pour les entreprises

La **génération Y** encourage le « **tout sur place** » dans les entreprises :
Il est maintenant question pour ces dernières de faire en sorte que leurs collaborateurs se sentent « **comme à la maison** », dans des bureaux où l'on doit aussi bien pouvoir s'amuser, travailler, faire du sport, jouer, prendre des pots ...

37% des salariés reconnaissent passer du temps **en dehors de leur poste de travail**
(Étude WTE)

« Un mode de fonctionnement qui stimule l'innovation, renforce l'esprit d'équipe et rend plus créatif »



Voir aussi notre livre blanc : [l'évolution des modes de travail](#) pour favoriser l'innovation

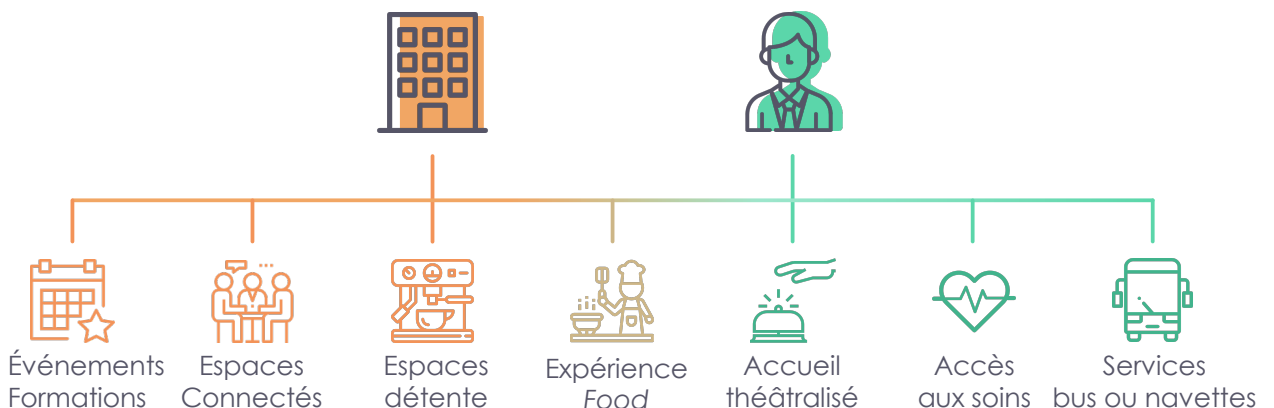
5

L'esprit
Start Up

De nouvelles tendances qui stimulent
l'innovation & la créativité

6

services de l'immeuble // services à l'occupant
optimiser les performances // faciliter le quotidien



Adopter la norme well

Les certifications immobilières se concentrent traditionnellement sur la seule consommation d'énergie.

La norme well quant à elle est axée sur la notion de « *Well-Being* ». Chère à la génération Y elle place l'humain au cœur des préoccupations de l'entreprise en promouvant de nouveaux standards visant à *améliorer le bien-être* et la *qualité de vie* des utilisateurs.



Repenser les espaces tertiaires

7



Le bien-être au travail augmente la motivation dans 37% des cas

8

7 thématiques reposant sur la stimulation des 5 sens

LA LUMIÈRE

Meilleure orientation des bureaux, système d'éclairage télécommandé, lumières douces

L'EAU

Filtration et emplacement stratégiques des points d'eau accessibles aux employés

LE CONFORT

thermique, acoustique, ergonomique

L'ESPRIT

Couleurs, design, espaces de convivialité et de relaxation

L'AIR

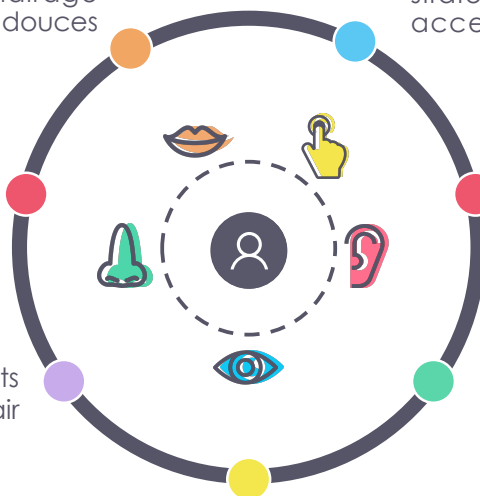
Elimination des contaminants dans l'air, purification de l'air

LA NUTRITION

Offrir un choix alimentaire plus sain et plus équilibré

LE FITNESS

Installation de postes de travail qui invitent les collaborateurs à se lever plus souvent



Quels avantages pour les entreprises ?

Les entreprises doivent voir dans le **digital** une source d'**opportunités** pour optimiser l'**épanouissement de leurs employés au travail** et donc leurs **performances**.



- Une **réduction du coût immobilier** : des modes de travail qui permettent de jouer sur les surfaces occupées

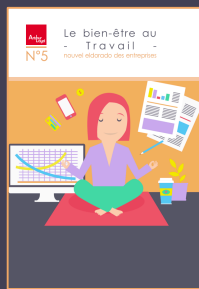


- Une **meilleure performance de la part de tous les collaborateurs** : communication entre les différents services / mode projet ...



- Une **marque employeur valorisée** : des lieux qui prennent en compte bien-être et besoin de flexibilité pour attirer de nouveaux talents

Des bureaux qui répondent avec **agilité et intelligence** aux **nouveaux modes de vie et de travail** tout en répondant aux enjeux de **l'environnement et du développement durable**



9

66 Smart Building 99

Téléchargez également notre livre blanc [guide du bien-être au travail](#)

Un investissement pour l'avenir

10

l'arrivée de la « génération zapping » sur le marché du travail

À peine apprivoisée en entreprise, la « **génération Y** » cohabite depuis peu avec la « **génération Z** » porteuse de projet et emprunte d'une vision du monde de l'entreprise qui va encore plus loin...



Baby boomers



Génération x



Xenials



Génération y



Génération z



L'esprit Arthur Loyd Ile de France



- Des **bureaux modernes et design** (salles de jeux / salles de siestes / espace café / jardin)



- Des **espaces communs** qui favorisent le **travail en équipe** (espace cuisine / coin canapé / salles de réunion)



- Des **managers** qui partagent les mêmes espaces que **leurs équipes**



- Des **aménagements identiques** effaçant les frontières liées aux niveaux hiérarchiques.

Conception
réalisation



Vincent BOURDON

Directeur Marketing Digital

01 45 202 100

vincent.bourdon@arthur-loyd.com



Elisa GIVAUDAN

Chef de projet Marketing & Digital

01 45 200 500

elisa.givaudan@arthur-loyd.com

Nos
Sources

Deloitte.

WEMAG

Menschen. Machen. Energie.



Capital

LesEchos.fr

Le Monde



DISCLAIMER

En dépit de la rigueur avec laquelle ce document et son contenu ont été élaborés, la responsabilité d'Arthur Loyd et/ou de ses partenaires membres du réseau Arthur Loyd ne pourra en aucun cas être engagée. La reproduction et diffusion de tout ou partie de ce document et de ses infographies est autorisée à condition d'en mentionner la source. icônes : www.flaticon.com



CRÉATEUR 「DE」
POSSIBILITÉS